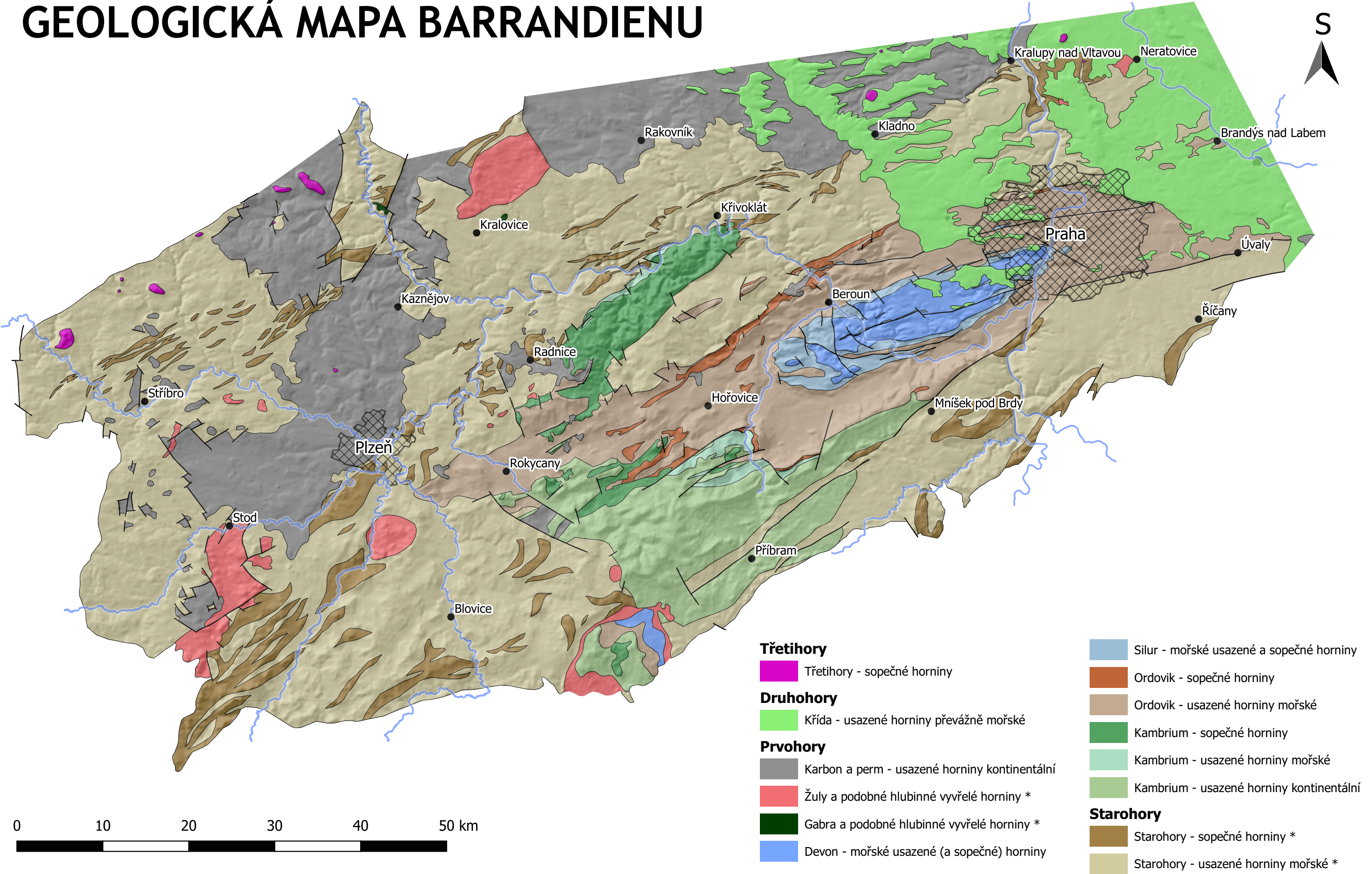


GEOLOGICKÁ MAPA BARRANDIENU



V prostředí QGIS a GRASS zpracoval Pavel Bokr. Verze mapového výstupu: 2021-01-25T15:07:34.334
Geologie zpracována, zjednodušena a upravena podle geologických map ČR 1 : 50 000, 1 : 200 000 a 1 : 500 000 publikovaných Českou geologickou službou.
Model reliéfu pro stínování: SRTM (Shuttle Radar Topography Mission). Data available from the U.S. Geological Survey.
Topografie: © Příspěvatelé OpenStreetMap - použitá data jsou dostupná za podmínek Open Database License.

V mapě nejsou zahrnuty třetihorní a čtvrtohorní usazené horniny.
* Některé z hornin mohly být dále částečně přeměněny (například horniny z období starohor nebo některé vyvřelé horniny).